

# SYSTEME D'ANALYSE DE PARTICULES SOLIDES DE PROCESS

## INDUSTRIAL SOLIDSIZER



Le Canty Industrial SolidSizer est un appareil de process pour déterminer la taille, la forme et le positionnement des particules, ce qui élimine la nécessité d'analyses granulométriques.

Le Industrial SolidSizer™ est un capteur de vision utilisé avec le système de vecteur, pour la mesure de la taille des particules sèches dans un environnement de production comme un outil de production en ligne. Le SolidSizer™ inclut un appareil photo noir et blanc avec un contrôle de vitesse d'obturation et une lentille de grossissement variable, une source de lumière avec un guide de lumière à fibres optiques flexible pour générer un champ uniforme de la lumière pour afficher la silhouette de particules opaques, et un système d'alimentation vibrant afin de présenter correctement l'échantillon à l'appareil photo / système d'imagerie en chute libre. L'appareil photo étanche est équipé d'un anneau de pulvérisation qui peut être chargé par intermittence pour contrôler l'accumulation de poussière à l'extérieur du port vue de la caméra. La caméra vidéo est prévu pour le système de vecteur pour l'analyse permettant d'obtenir des informations sur la taille de particules. Les installations standards incluent également le système de vecteur

[contact@isitec-lab.com](mailto:contact@isitec-lab.com) - [www.isitec-lab.com](http://www.isitec-lab.com)

### Service commercial et technique :

Tél. : 05 67 34 09 60 - Fax : 01 34 29 61 90

### Service réactifs et consommables :

Tél. : 05 63 02 46 64 - Fax : 01 34 29 61 90

192 rue Louis Lépine – Albasud - 82000 MONTAUBAN

Groupe Edynéo / ERCO Finances



### **Caractéristiques :**

- Système d'analyse pour des particules de grand ou petit diamètres, surface, périmètre disponible avec Canty Vector System.
- Analyse en ligne de la taille des particules en temps réel.
- Grossissement, lentille réglable (sous-micron par blocs, aucune limite de taille Consulter l'usine pour plus de détails.).
- Fibre optique par rétro-éclairage pour la détection de forme. Eclairage avant pour la détection de la couleur.
- Analyse des formes.
- Connecteurs vidéo externe pour le traitement du signal par Canty Vector System (en option).
- Filtres de lumière disponible en option pour la longueur d'onde des matériaux sensibles.

### **Applications :**

- Poudres pharmaceutiques
- Pastilles et perles de polymère
- Produits agricoles
- Granulats
- Analyse des couleurs
- Applications dans les Perles de verre
- Couleur / détection point noir
- Contrôle d'agglomération
- Séchoirs à pulvérisation et les applications à lit fluidisé
- Écran remplace les systèmes de laboratoire / tamis
- Contrôle produit final, certification des lots et
- Beaucoup, beaucoup plus!

### **Spécifications :**

- Puissance: 120 VAC / 60 Hz (230 VAC / 50 Hz)
- Vitesse d'obturation: variable jusqu'à 1 / 100, 000 sec
- Instrument à air: 20 à 30 PSI en cas de besoin

### **Bénéfices :**

- Élimine pratiquement le travail de dépistage
- Sortie Correspondant aux données de l'écran / - Direct
- Amortie en 3 mois

### Options disponibles

**EXEMPLE:**

**STYLE SELECTION**

C - Industrial

**VIDEO**

G - Gigabit Ethernet, N&B, 1600 x 1200

H - Gigabit Ethernet, Couleur, 1600 x 1200

**ENVIRONNEMENT**

2 - Etanche

3 - Anti-déflagration

**SYSTEME D'ECLAIRAGE**

K - Backlighting

L - Derrière / Devant (Ringlight), Black Speck seulement

**S C - 1 2**

**ACCESSOIRES**

1 - Aucun

2 - Black Speck seulement

3 - Taille de particule et Black Speck

**MATERIAU**

2 - Acier inoxydable

**ALIMENTATION**

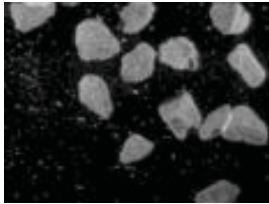
1 - 120 V AC 60Hz

2 - 230 V AC 50Hz

**LENTILLE**

1 - Macro Zoom

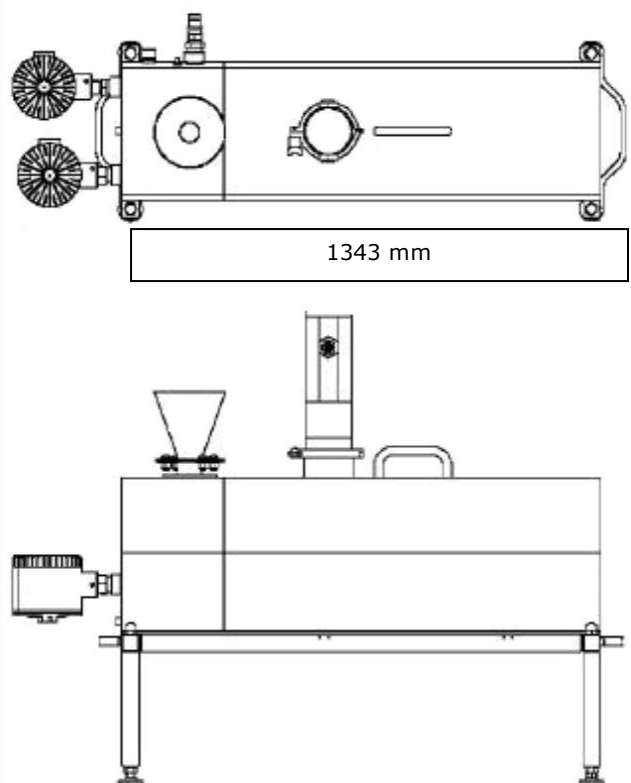
PS gamme 10-6000 Microns



Live Image



Black Speck Detection



457 mm

1343 mm

1059 mm