

## PROCESS TECHNOLOGY

# HUBLOTS EN VERRE THERMOFUSE FUSEVIEW™



## NORMES ANSI/DIN

### CARACTERISTIQUES

- Anneau de fusion Inoxydable, carbone, Alliage C, Hastelloy® C276 ou équivalent, et Hastelloy® C-22® ou équivalent
- Modèles 150# à 2500#, 10 bar à 40 bar
- Pressions spéciales jusqu'à 10,000 PSI possible
- Températures standards jusqu'à 650°F [343°C], spéciales jusqu'à 2000°F
- Spéciaux possibles pour rénovation dans toutes les tailles
- Boucliers en Quartz et Sapphire pour maintenance caustique
- Modèles de verre étanche pour cuves.

### AVANTAGE CANTY

Les hublots en verre J.M. Cauty Fuseview™ ont été conçus pour s'adapter à tout. Tous les standards Fuseviews™ sont garantis pour les usines et sont conçus et testés pour être les plus sûrs. Cauty peut fournir des certificats de matériaux et de tests, typiquement des demandes de code ASME pour les cuves de process.

### SECURITE INEGALE, FIABILITE

Tous les hublots Cauty sont réalisés avec le procédé Fuseview™. Notre unique fenêtre en verre fusionné dépasse de loin toutes les fenêtres classiques en verre trempé en terme de sécurité et de performances. En fusionnant du verre au métal, nous obtenons un ensemble hermétique de haute sécurité supportant une forte pression. La technologie du verre thermofusé assure une sécurité sur chaque hublot Fuseview™. De plus, il peut être facilement enlevé pour nettoyage. Les fenêtres Cauty n'ont pas à être jetées, comme il faut le faire traditionnellement avec les fenêtres en verre trempé. Les fenêtres thermofusées Cauty peuvent être réutilisées maintes et maintes fois.

### AVANTAGES DE FUSEVIEW™

- Modèles Standards approuvés FM
- Très haute résistance due à la compression radiale sur le verre hermétiquement scellé
- Elimine les risques de panne dû à un boulon.
- Résistance aux chocs importante ainsi qu'aux chocs thermiques
- Fonctionne sous pression positive ou négative

### CANTY FUSEVIEW™ VS VERRE ET METAL

- Vu plus large. Quand vous commandez une fenêtre 4" Vous avez une vue 4" !
- Fuseviews™ sont fait avec d'excellents matériaux anti-corrosives comme le nickel Alloy C, Hastelloy® C276 ou équivalent, C-22® ou équivalent, pas d'acier inoxydable duplex.
- Le verre thermofusé Boro Plus™ est meilleur que les autres verres avec des propriétés optiques et de fusion idéales. Il fusionne facilement à la fabrication avec de la fenêtre une seule pièce hermétique scellé capable résister à de hautes pressions et températures.
- Les propriétés idéales du métal et du verre permettent une véritable fusion entre le métal et le verre. Ceci produit une fusion robuste et sûre qui ne se fendra pas durant l'installation comme on peut le voir avec le borosilicate et les aciers inoxydables duplex.
- Plus résistant à la pression et aux chocs thermiques.

### CANTY FUSEVIEW™ VS LES AUTRES

- Pas de fixation avec boulot sur le verre. Toutes les charges sont portées par l'anneau de fusion de sorte que vous pouvez utiliser ce que vous avez besoin de couple tel que spécifiée par le fabricant et votre process.
- Le Fuseview™ permet l'utilisation de joints pour process standards. Aucun joint special n'est requis.
- Cauty Fuseviews™ peut être démonté pour le nettoyage et l'inspection. Ce n'est pas permis avec les autres verres, due aux contraintes résiduelles encourues avec les boulons. Pas de perte de performance du verre au fils du temps. Les rayures n'affectent pas la sécurité.
- Contrairement au verre trempé, un Fuseview™ ne sera pas soufflé si la surface est endommagée.
- Pas de câle, d'emballage ou de vis de réglage, les montages Cauty sont aux dimensions standards ANSI or DIN

### OPTIONS UNIQUES

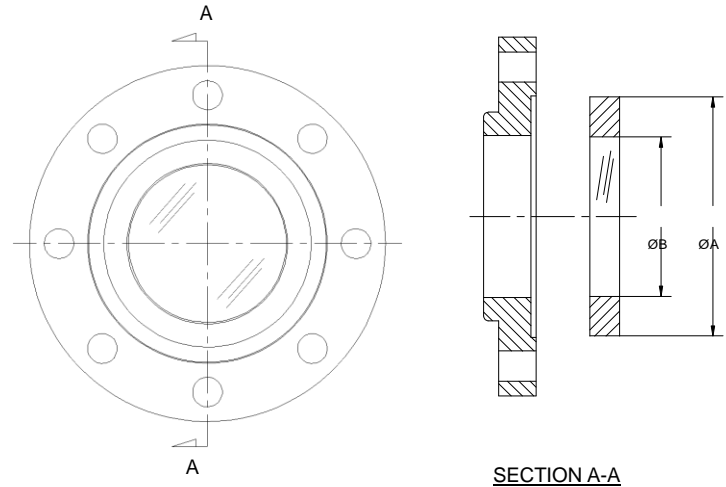
- Double verre thermofusé pour des applications très haute température

Deuxième anneau avec buse de pulvérisation pour nettoyage ou refroidissement.

# SPECIFICATIONS DES FENETRES FUSEVIEW™

## Dimensions ANSI

SIZE	A	VIEW B	PRESSURE RATING PSI	TEMP RATING °F
1"	2.00"	1.13"	150/300/600	450
1.5"	3.00"	1.50"	150/300/600	450
2"	3.62"	2.13"	150/300/600	450
2.5"	4.00"	2.50"	150/300/600	450
3"	5.00"	3.00"	150/300/600	450
3.5"	5.50"	3.50"	150/300/600	450
4"	6.00"	4.00"	150/300/600	450
5"	7.50"	5.00"	150/300/600	450
6"	8.37"	6.00"	150/300/600	450
8"	10.50"	8.00"	150/300	400
10"	12.00"	9.50"	50/150	300



## Dimensions DIN

SIZE mm	A mm	VIEW B mm	PRESSURE RATING BAR	TEMP RATING °C
25	68	38	10/16/25/40	232
32	76	38	10/16/25/40	232
40	88	51	10/16/25/40	232
50	92	54	10/16/25/40	232
65	122	76	10/16/25/40	232
80	127	76	10/16/25/40	232
100	152	102	10/16/25/40	232
125	191	127	10/16/25/40	232
150	213	152	10/16/25/40	232
200	267	203	10/16	204
250	305	241	10	150



## Dimensions du cartouche pour rénovation

TAILLE	A	VUE B	PRESSION PSI	TEMP °F
2"	3.00"	2.00"	150/300/600	450
2.5"	4.50"	2.50"	150/300/600	450
3"	4.80"	3.00"	150/300/600	450
4"	5.90"	4.00"	150/300/600	450
4.5"	6.50"	4.50"	150/300/600	450
4.5"	6.75"	4.50"	150/300/600	450
4.5"	6.89"	4.50"	150/300/600	450
4.5"	7.00"	4.50"	150/300/600	450
5.6"	7.87"	5.60"	150/300	450
7.0"	9.50"	7.00"	150/300	400
7.3"	9.81"	7.30"	150/300	400

## Information de commande

COMMENT COMMANDER : Sélectionner la lettre appropriée et construisez la référence comme suit:

### EXEMPLE:

S1 - - - 1 - - - A0

#### PRESSION:

A = 150 PSI    1 = 10 BAR  
 B = 300 PSI    2 = 16 BAR  
 D = 600 PSI    3 = 40 BAR

#### TAILLE:

ANSI	DIN	Retrofit
B = 1.0"	X = 25mm	D = 2.0" x 3.0"
C = 1.5"	Y = 32mm	G = 2.5" x 4.5"
E = 2.0"	Z = 40mm	9 = 3.0" x 4.8"
F = 2.5"	1 = 50mm	K = 4.0" x 5.9"
H = 3.0"	2 = 65mm	L = 4.5" x 6.5"
J = 4.0"	3 = 80mm	M = 4.5" x 6.75"
P = 5.0"	4 = 100mm	N = 4.5" x 6.89"
R = 6.0"	5 = 125mm	O = 4.5" x 7.0"
V = 8.0"	6 = 150mm	Q = 5.6" x 7.87"
W = 10.0"	7 = 200mm	S = 7.0" x 9.5"
	8 = 250mm	T = 7.3" x 9.81"

MATERIAL RETENUE : (non étanche)  
 0 = Pas de bride  
 1 = Acier Carbone  
 2 = Acier inoxydable 316L

FINISH: (étanche) (non étanche) = 32 µin [.81 µm] Ra  
 0 = 32 µin [.81 µm] Ra (standard)  
 B = 20 µin [.51 µm] Ra (BPE-SF1)  
 C = 15 µin [.38 µm] Ra  
 L = 20 µin [.51 µm] Ra Electropolished (BPE-SF5)  
 M = 15 µin [.38 µm] Ra Electropolished (BPE-SF4)

MATERIAL FUSEVIEW™ : (Etanchéité)  
 A = Acier Carbone  
 B = Acier inoxydable 316L \*  
 C = Alliage C  
 D = Hastelloy® C276 ou équivalent  
 E = Hastelloy® C22® ou équivalent

[contact@isitec-lab.com](mailto:contact@isitec-lab.com) - [www.isitec-lab.com](http://www.isitec-lab.com)

Service commercial et technique :

Tél. : 05 67 34 09 60 - Fax : 01 34 29 61 90

Service réactifs et consommables :

Tél. : 05 63 02 46 64 - Fax : 01 34 29 61 90